

Bebauungsplan Nr. 46 „Sportplatz Niederheide, Stadtteil Hohen Neuendorf“ - Frühzeitige Bürgerbeteiligung

Variantenübersicht

Untersuchungsgebiet

Spielfeld Bestand

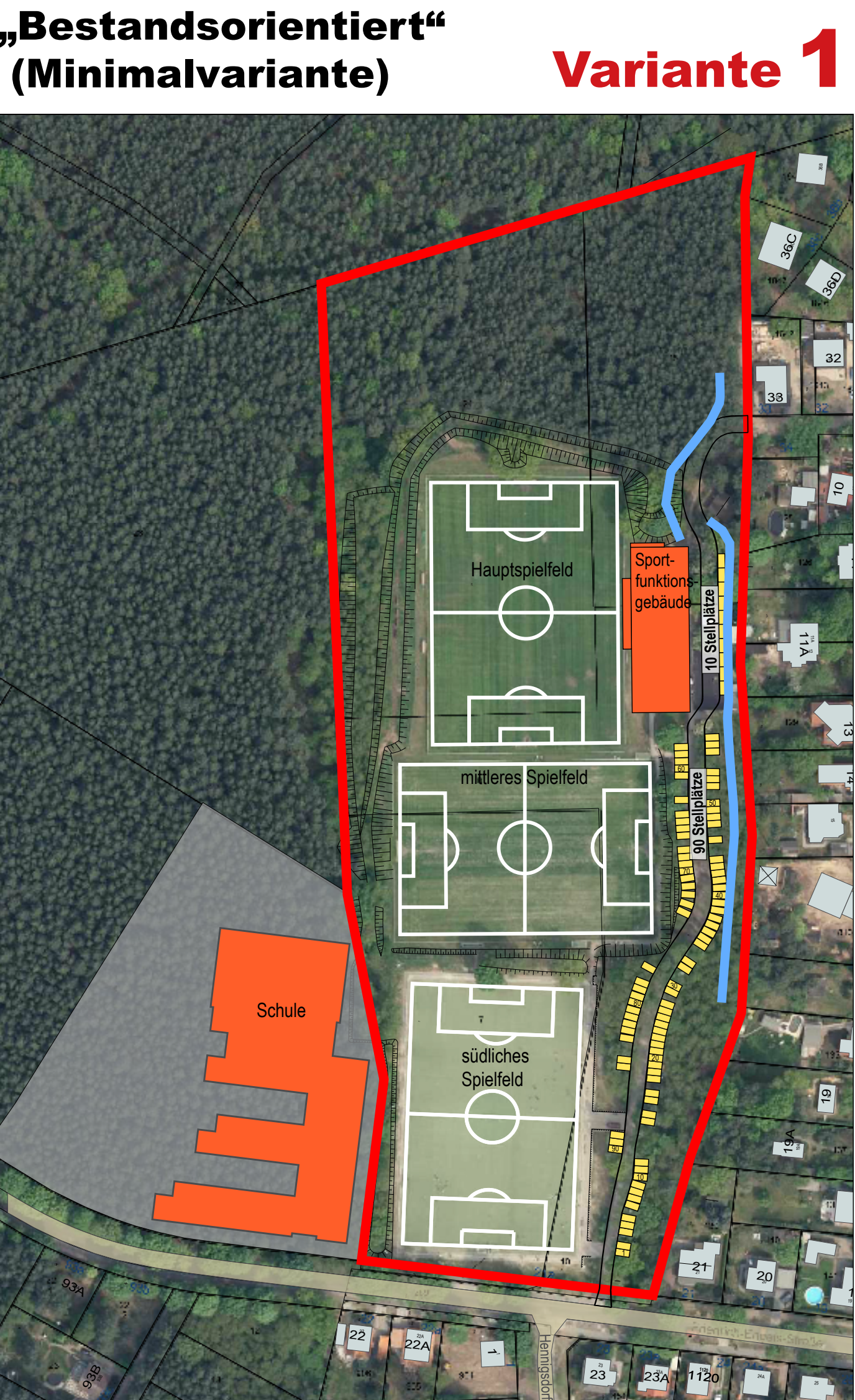
Neuanlage Spielfeld

Lärmschutzwand

Stellplatz

Lage Spielfelder

Stellplätze



- Lage unverändert
- Umbau des mittleren Rasenfeldes in ein Kunstrasen-spielfeld, dadurch intensivere Nutzung möglich (teilweise Verlagerung Trainingsbetrieb)

- Lage Trainingspielfeld unverändert
- Kleinspielfeld mit Kunstrasenbelag statt des mittleren Rasenspielfeldes
- Verschiebung Hauptspielfeld nach Süden möglich (zur Erweiterung auf max. Spielfeldgröße, Erhöhung des Abstandes zur Eiche)
- Neuanlage eines zusätzlichen Spielfeldes (105 x 70 m) westlich des Hauptspielfeldes

- Verschiebung Trainingspielfeld nach Norden (Erweiterung Spielfeldgröße möglich)
- Verschiebung Hauptspielfeld nach Süden möglich (zur Erweiterung auf max. Spielfeldgröße, Erhöhung des Abstandes zur Eiche)
- Neuanlage eines zusätzlichen Spielfeldes (105 x 70 m) westlich des Hauptspielfeldes

- Lage Trainingspielfeld unverändert
- Kleinspielfeld mit Kunstrasenbelag statt des mittleren Rasenspielfeldes
- Verschiebung Hauptspielfeld nach Süden möglich (zur Erweiterung auf max. Spielfeldgröße, Erhöhung des Abstandes zur Eiche)
- Neuanlage eines zusätzlichen Spielfeldes (90 x 60 m) nördlich des Hauptspielfeldes

- Verschiebung Trainingspielfeld nach Norden (Erweiterung Spielfeldgröße möglich)
- Verschiebung Hauptspielfeld nach Süden möglich (zur Erweiterung auf max. Spielfeldgröße, Erhöhung des Abstandes zur Eiche)
- Neuanlage eines zusätzlichen Spielfeldes (90 x 60 m) nördlich des Hauptspielfeldes

- Verschiebung Trainingspielfeld nach Norden (Erweiterung Spielfeldgröße möglich)
- Verschiebung Hauptspielfeld nach Süden möglich (zur Erweiterung auf max. Spielfeldgröße, Erhöhung des Abstandes zur Eiche)
- Neuanlage von zusätzlichen Spielfeldern westlich und nördlich des Hauptspielfeldes

- Lage Hauptspielfeld und mittleres Spielfeld unverändert
- Kleinspielfeld statt dem bisherigen Trainingspielfeldes

- Lage Hauptspielfeld unverändert
- Verschiebung Trainingspielfeld nach Norden (Erweiterung Spielfeldgröße möglich)
- Neuanlage eines zusätzlichen Spielfeldes (105 x 70 m) westlich des Hauptspielfeldes

- ca. 90 Stellplätze östlich der Spielfelder zwischen F.-Engels-Str. und Sportfunktionsgebäude
- ca. 10 Stellplätze östlich des Sportfunktionsgebäudes

- öffentliche Stellplatzanlage mit ca. 100 Stellplätzen zwischen F.-Engels-Str. und südlichem Spielfeld; Mitnutzung durch Schule und der nördlich geplanten Mehrzweckhalle zu bestimmten Zeiten
- ca. 10 Stellplätze östlich des Sportfunktionsgebäudes

- öffentliche Stellplatzanlage mit ca. 100 Stellplätzen zwischen F.-Engels-Str. und südlichem Spielfeld; Mitnutzung durch Schule und der nördlich geplanten Mehrzweckhalle zu bestimmten Zeiten
- ca. 10 Stellplätze östlich des Sportfunktionsgebäudes

- öffentliche Stellplatzanlage mit ca. 100 Stellplätzen zwischen F.-Engels-Str. und südlichem Spielfeld; Mitnutzung durch Schule und der nördlich geplanten Mehrzweckhalle zu bestimmten Zeiten
- ca. 10 Stellplätze östlich des Sportfunktionsgebäudes

- öffentliche Stellplatzanlage mit ca. 100 Stellplätzen zwischen F.-Engels-Str. und südlichem Spielfeld; Mitnutzung durch Schule und der nördlich geplanten Mehrzweckhalle zu bestimmten Zeiten
- ca. 10 Stellplätze östlich des Sportfunktionsgebäudes

- öffentliche Stellplatzanlage mit ca. 100 Stellplätzen zwischen F.-Engels-Str. und südlichem Spielfeld; Mitnutzung durch Schule und der nördlich geplanten Mehrzweckhalle zu bestimmten Zeiten
- ca. 10 Stellplätze östlich des Sportfunktionsgebäudes

- öffentliche Stellplatzanlage mit ca. 50 Stellplätzen zwischen Hortgebäude und südlichem Spielfeld; Mitnutzung durch Schule und der nördlich geplanten Mehrzweckhalle zu bestimmten Zeiten
- ca. 90 Stellplätze östlich der Spielfelder zwischen F.-Engels-Str. und Sportfunktionsgebäude
- ca. 10 Stellplätze östlich des Sportfunktionsgebäudes

- öffentliche Stellplatzanlage mit ca. 50 Stellplätzen zwischen Hortgebäude und südlichem Spielfeld; Mitnutzung durch Schule und der nördlich geplanten Mehrzweckhalle zu bestimmten Zeiten
- ca. 90 Stellplätze östlich der Spielfelder zwischen F.-Engels-Str. und Sportfunktionsgebäude
- ca. 10 Stellplätze östlich des Sportfunktionsgebäudes

zulässiger Spiel- und Trainingsbetrieb bei Einhaltung der Sportanlagenlärmschutzverordnung - 18. Verordnung zur Durchführung des Bundes-Immissionsschutzgesetzes

Ausgangssituation	<ul style="list-style-type: none">• Bau des Sportfunktionsgebäudes östlich des Hauptspielfeldes• Lärmschutzwand entlang der östlichen Grundstücksgrenze zwischen den Grundstücken Hermann-Scheffler-Str. 16 im Süden und Haubachstraße 33 im Norden mit 6 m Höhe, an den Enden kann die Wand niedriger sein			<ul style="list-style-type: none">• Bau des Sportfunktionsgebäudes östlich des Hauptspielfeldes• Lärmschutzwand entlang der östlichen Grundstücksgrenze zwischen den Grundstücken Hermann-Scheffler-Str. 16 im Süden und Haubachstraße 33 im Norden mit 6 m Höhe• Verlängerung der Lärmschutzwand nach Norden bis hinter das Grundstück Bruno-Schönlack-Straße 36b mit ca. 6 m Höhe			<ul style="list-style-type: none">• Bau des Sportfunktionsgebäudes östlich des Hauptplatzes• Lärmschutzwand entlang der östlichen Grundstücksgrenze zwischen den Grundstücken Hermann-Scheffler-Str. 16 im Süden und Haubachstraße 33 im Norden mit 6 m Höhe, an den Enden kann die Wand niedriger sein		
Spielbetrieb Hauptspielfeld (Sonntag)	<ul style="list-style-type: none">• 9.00 bis 13.00 Uhr, 15.00 bis 19.00 Uhr mit 400 Zuschauern	<ul style="list-style-type: none">• 9.00 bis 13.00 Uhr, 15.00 bis 19.00 Uhr mit 400 Zuschauern• in der Mittagszeit ein Nebenspiel mit 100 Zuschauern (ohne Lautsprecherbenutzung)	<ul style="list-style-type: none">• 9.00 bis 13.00 Uhr, 15.00 bis 19.00 Uhr mit 400 Zuschauern• in der Mittagszeit ein Nebenspiel mit 100 Zuschauern (ohne Lautsprecherbenutzung)	<ul style="list-style-type: none">• 9.00 bis 13.00 Uhr, 15.00 bis 19.00 Uhr mit 400 Zuschauern• in der Mittagszeit ein Nebenspiel mit 100 Zuschauern (ohne Lautsprecherbenutzung)	<ul style="list-style-type: none">• 9.00 bis 13.00 Uhr, 15.00 bis 19.00 Uhr mit 400 Zuschauern• in der Mittagszeit ein Nebenspiel mit 100 Zuschauern (ohne Lautsprecherbenutzung)	<ul style="list-style-type: none">• 9.00 bis 13.00 Uhr, 15.00 bis 19.00 Uhr mit 400 Zuschauern• in der Mittagszeit ein Nebenspiel mit 100 Zuschauern (ohne Lautsprecherbenutzung)	<ul style="list-style-type: none">• 9.00 bis 13.00 Uhr, 15.00 bis 19.00 Uhr mit 400 Zuschauern		
Spielbetrieb mittleres Spielfeld (Sonntag)	<ul style="list-style-type: none">• 9.00 bis 13.00 Uhr, 15.00 bis 19.00 Uhr mit 100 Zuschauern	neues Kleinspielfeld (s.u.)	neues westliches Spielfeld (s.u.)	neues nördliches Spielfeld (s.u.)	neues nördliches Spielfeld (s.u.)	neues westliches und nördliches Spielfeld (s.u.)	<ul style="list-style-type: none">• 9.00 bis 13.00 Uhr, 15.00 bis 19.00 Uhr mit 100 Zuschauern neues westliches Spielfeld (s.u.)		
Trainingsbetrieb (werktags)									
Trainingsbetrieb südliches Spielfeld (werktags)	<ul style="list-style-type: none">• 15.00 bis 20.00 Uhr mit zwei Trainingsgruppen• 20.00 bis 22.00 Uhr 30 min mit zwei Trainingsgruppen oder 60 min mit einer Trainingsgruppe	<ul style="list-style-type: none">• 15.00 bis 20.00 Uhr problemlos	neues südliches Spielfeld (s.u.)	<ul style="list-style-type: none">• 15.00 bis 20.00 Uhr problemlos	neues südliches Spielfeld (s.u.)	neues südliches Spielfeld (s.u.)	neues Kleinpielfeld (s.u.)	neues südliches Spielfeld (s.u.)	
Spielbetrieb neues westliches Spielfeld (Sonntag)	----	<ul style="list-style-type: none">• 9.00 bis 13.00 Uhr, 15.00 bis 19.00 Uhr mit 100 Zuschauern• alternativ zum Hauptspielfeld: in der Mittagszeit ein Nebenspiel mit 100 Zuschauern (ohne Lautsprecherbenutzung)	<ul style="list-style-type: none">• 9.00 bis 13.00 Uhr, 15.00 bis 19.00 Uhr mit 100 Zuschauern• alternativ zum Hauptspielfeld: in der Mittagszeit ein Nebenspiel mit 100 Zuschauern (ohne Lautsprecherbenutzung)	----	----	<ul style="list-style-type: none">• 9.00 bis 13.00 Uhr, 15.00 bis 19.00 Uhr mit 100 Zuschauern• alternativ zum Hauptspielfeld: in der Mittagszeit ein Nebenspiel mit 100 Zuschauern (ohne Lautsprecherbenutzung)	<ul style="list-style-type: none">• 9.00 bis 13.00 Uhr, 15.00 bis 19.00 Uhr mit 100 Zuschauern• alternativ zum Hauptspielfeld: in der Mittagszeit ein Nebenspiel mit 100 Zuschauern (ohne Lautsprecherbenutzung)		
Trainingsbetrieb (werktags)	----	<ul style="list-style-type: none">• 15.00 bis 22.00 Uhr mit zwei Trainingsgruppen	<ul style="list-style-type: none">• 15.00 bis 22.00 Uhr mit zwei Trainingsgruppen	----	----	<ul style="list-style-type: none">• 15.00 bis 22.00 Uhr mit zwei Trainingsgruppen	<ul style="list-style-type: none">• 15.00 bis 22.00 Uhr mit zwei Trainingsgruppen		
Trainingsbetrieb neues mittleres Kleinspielfeld	----	<ul style="list-style-type: none">• 15.00 bis 20.00 Uhr problemlos	----	<ul style="list-style-type: none">• (alternativ bei Neuanlage: 15.00 bis 20.00 Uhr problemlos)		----	<ul style="list-style-type: none">• 9.00 bis 13.00 Uhr, 15.00 bis 19.00 Uhr mit 100 Zuschauern ----		
Spielbetrieb neues südliches Spielfeld (Sonntag)	----	----	<ul style="list-style-type: none">• während vier Stunden, außerhalb der Ruhezeit, mit 100 Zuschauern	----		<ul style="list-style-type: none">• während vier Stunden, außerhalb der Ruhezeit, mit 100 Zuschauern	<ul style="list-style-type: none">• während vier Stunden, außerhalb der Ruhezeit, mit 100 Zuschauern		
Trainingsbetrieb (werktags)	----	----	<ul style="list-style-type: none">• 15.00 bis 20.00 Uhr mit zwei Trainingsgruppen• 20.00 bis 22.00 Uhr 30 min mit zwei Trainingsgruppen oder 60 min mit einer Trainingsgruppe	----		<ul style="list-style-type: none">• 15.00 bis 20.00 Uhr mit zwei Trainingsgruppen• 20.00 bis 22.00 Uhr 30 min mit zwei Trainingsgruppen oder 60 min mit einer Trainingsgruppe	<ul style="list-style-type: none">• 15.00 bis 20.00 Uhr mit zwei Trainingsgruppen• 20.00 bis 22.00 Uhr 30 min mit zwei Trainingsgruppen oder 60 min mit einer Trainingsgruppe		
Spielbetrieb neues nördliches Spielfeld (Sonntag)	----	----	----	<ul style="list-style-type: none">• 9.00 bis 13.00 Uhr, 15.00 bis 19.00 Uhr mit 100 Zuschauern• alternativ zum Hauptspielfeld: in der Mittagszeit ein Nebenspiel mit 100 Zuschauern (ohne Lautsprecherbenutzung)		<ul style="list-style-type: none">• 9.00 bis 13.00 Uhr, 15.00 bis 19.00 Uhr mit 100 Zuschauern	<ul style="list-style-type: none">• 9.00 bis 13.00 Uhr, 15.00 bis 19.00 Uhr mit 100 Zuschauern		
Trainingsbetrieb (werktags)	----	----	----	<ul style="list-style-type: none">• 15.00 bis 22.00 Uhr mit zwei Trainingsgruppen		<ul style="list-style-type: none">• 15.00 bis 22.00 Uhr mit zwei Trainingsgruppen	<ul style="list-style-type: none">• 15.00 bis 22.00 Uhr mit zwei Trainingsgruppen		
Lautsprecheranlage	<ul style="list-style-type: none">• während der Spielstunden 10 min pro Stunde (außerhalb der Mittagszeit)• je 5 min pro Stunde vor und nach den Spielblöcken								

Beeinflussung der relevanten Schutzgüter

Naturhaushalt	• erhöhte Beeinträchtigung Neuversiegelung durch Belagwechsel Spielfeld (Rasen > Kunstrasen), ca. 6.000 m² Neuversiegelung durch Stellplätze gering (Minimierung durch Wahl des Belags)	• erhöhte Beeinträchtigung Neuversiegelung durch Spielfelder, ca. 8.400 m² bei Kunstrasenbelag, Neuversiegelung durch Stellplätze gering (Minimierung durch Wahl des Belags)	• erhöhte Beeinträchtigung Neuversiegelung durch Spielfelder, ca. 10.700 m² bei Kunstrasenbelag, Neuversiegelung durch Stellplätze gering	• geringe Beeinträchtigung Neuversiegelung durch Spielfelder, ca. 1.050 m², Neuversiegelung durch Stellplätze gering (Minimierung durch Wahl des Belags)	• erhöhte Beeinträchtigung Neuversiegelung durch Spielfelder, ca. 8.750 m² bei Kunstrasenbelag, Neuversiegelung durch Stellplätze gering	• erhöhte Beeinträchtigung Neuversiegelung durch Spielfelder, ca. 10.700 m² bei Kunstrasenbelag, Neuversiegelung durch Stellplätze gering (Minimierung durch Wahl des Belags)	• erhöhte Beeinträchtigung Neuversiegelung durch Spielfelder, ca. 8.400 m² bei Kunstrasenbelag, Neuversiegelung durch Stellplätze gering	• erhöhte Beeinträchtigung Neuversiegelung durch Spielfelder, ca. 10.700 m² bei Kunstrasenbelag, Neuversiegelung durch Stellplätze gering
Biotope / Bäume	• erhöhte Beeinträchtigung Eingriffe in den Baumbestand (überwiegend Robinien) zur Anlage zusätzlicher Stellplätze, markante Baumgruppen bleiben erhalten	• erhöhte Beeinträchtigung Eingriffe in den Baumbestand (überwiegend Robinien) zur Anlage zusätzlicher Stellplätze, markante Baumgruppen bleiben erhalten	• geringe Beeinträchtigung Reduzierung Eingriff durch Bündelung Stellplätze auf versiegelte Fläche, markanter Baumbestand bleibt erhalten	• erhöhte Beeinträchtigung Eingriffe in den Baumbestand (überwiegend Robinien) zur Anlage zusätzlicher Stellplätze, markante Baumgruppen bleiben erhalten	• geringe Beeinträchtigung Reduzierung Eingriff durch Bündelung Stellplätze auf versiegelte Fläche, markanter Baumbestand bleibt erhalten	• erhöhte Beeinträchtigung Eingriffe in den Baumbestand (überwiegend Robinien) zur Anlage zusätzlicher Stellplätze, markante Baumgruppe bleiben erhalten	• erhöhte Beeinträchtigung Eingriffe in den Baumbestand (überwiegend Robinien) zur Anlage zusätzlicher Stellplätze, markante Baumgruppe bleiben erhalten	• erhöhte Beeinträchtigung Eingriffe in den Baumbestand (überwiegend Robinien) zur Anlage zusätzlicher Stellplätze, markanter Baumbestand bleibt erhalten
Wald	• keine Beeinträchtigung	• erhöhte Beeinträchtigung Waldumwandlung mind. 10.000 m²	• erhöhte Beeinträchtigung Waldumwandlung mind. 10.000 m²	• erhöhte Beeinträchtigung Waldumwandlung mind. 8.000 m²	• erhöhte Beeinträchtigung Waldumwandlung mind. 8.000 m²	• hohe Beeinträchtigung Waldumwandlung mind. 18.000 m²	• erhöhte Beeinträchtigung Waldumwandlung mind. 10.000 m²	• erhöhte Beeinträchtigung Waldumwandlung mind. 10.000 m²
Landschaft	• geringe Beeinträchtigung	• erhöhte Beeinträchtigung	• erhöhte Beeinträchtigung	• erhöhte Beeinträchtigung	• erhöhte Beeinträchtigung	• hohe Beeinträchtigung	• erhöhte Beeinträchtigung	• erhöhte Beeinträchtigung
Mensch (Lärm / Wohn-qualität / aktive Erholung)	• positive Auswirkungen durch Errichtung Lärmschutzwand, Trainingsmöglichkeiten werden durch zusätzliche Kunstrasen- und Rasenflächen verbessert	• positive Auswirkungen durch Errichtung Lärmschutzwand, Trainingsmöglichkeiten und Spielbetrieb werden durch zusätzliche Kunstrasen- und Rasenflächen verbessert	• sehr positive Auswirkungen durch Errichtung Lärmschutzwand, Stellplatzanlage wirkt lärmindernd, Baumpflanzungen auf der Stellplatzanlage bieten Sichtschutz, Trainingsmöglichkeiten und Spielbetrieb werden durch zusätzliche Kunstrasen- und Rasenflächen verbessert	• positive Auswirkungen durch Errichtung Lärmschutzwand, Trainingsmöglichkeiten und Spielbetrieb werden durch zusätzliche Kunstrasen- und Rasenflächen verbessert	• sehr positive Auswirkungen durch Errichtung Lärmschutzwand, Stellplatzanlage wirkt lärmindernd, Baumpflanzungen auf der Stellplatzanlage bieten Sichtschutz, Trainingsmöglichkeiten und Spielbetrieb werden durch zusätzliche Kunstrasen- und Rasenflächen verbessert	• sehr positive Auswirkungen durch Errichtung Lärmschutzwand, Hortegebäude wirkt lärmindernd, bietet Sichtschutz, Trainings- und Spielbetrieb werden durch zusätzliche Kunstrasen- und Rasenflächen verbessert	• sehr positive Auswirkung durch Errichtung der Lärmschutzwand, Hortegebäude wirkt lärmindernd, bietet Sichtschutz, Trainings- und Spielbetrieb werden durch zusätzliche Kunstrasen- und Rasenflächen verbessert	• sehr positive Auswirkung durch Errichtung der Lärmschutzwand, Hortegebäude wirkt lärmindernd, bietet Sichtschutz, Trainings- und Spielbetrieb werden durch zusätzliche Kunstrasen- und Rasenflächen verbessert