

Bebauungsplan Nr. 46 „Sportplatz Niederheide, Stadtteil Hohen Neuendorf“ - Frühzeitige Bürgerbeteiligung

Einbindung

Entwicklungsmöglichkeiten

★

Attraktiver Ort in Planung, Schwerpunkt aktive Erholung

■ ■

Zu entwickelnder Rundparcour

↗

Einengung Grünverbund

Wasserwandererrouten

⦿ ⦿ ⦿

Oder-Havel-Kanal

Überregionale Wanderwege

▲ ▲

Radfernweg Berlin - Kopenhagen

66-Seen-Wanderweg

● ●

66-Seen-Wanderweg

Überregionale Rad-, Wanderwege

●

Europawanderweg E10

Regionale Wanderwege

○ ○ ○

Wanderweg S-Bhf. Borgsdorf - S-Bhf. Berlin Tegel

Vereinsgelände - Bestand

■ ■ ■

Schule und Sportplatzweiterung

—

Schulstandort

—

Geplante Spielfelderweiterungen

—

Sportplätze - Bestand

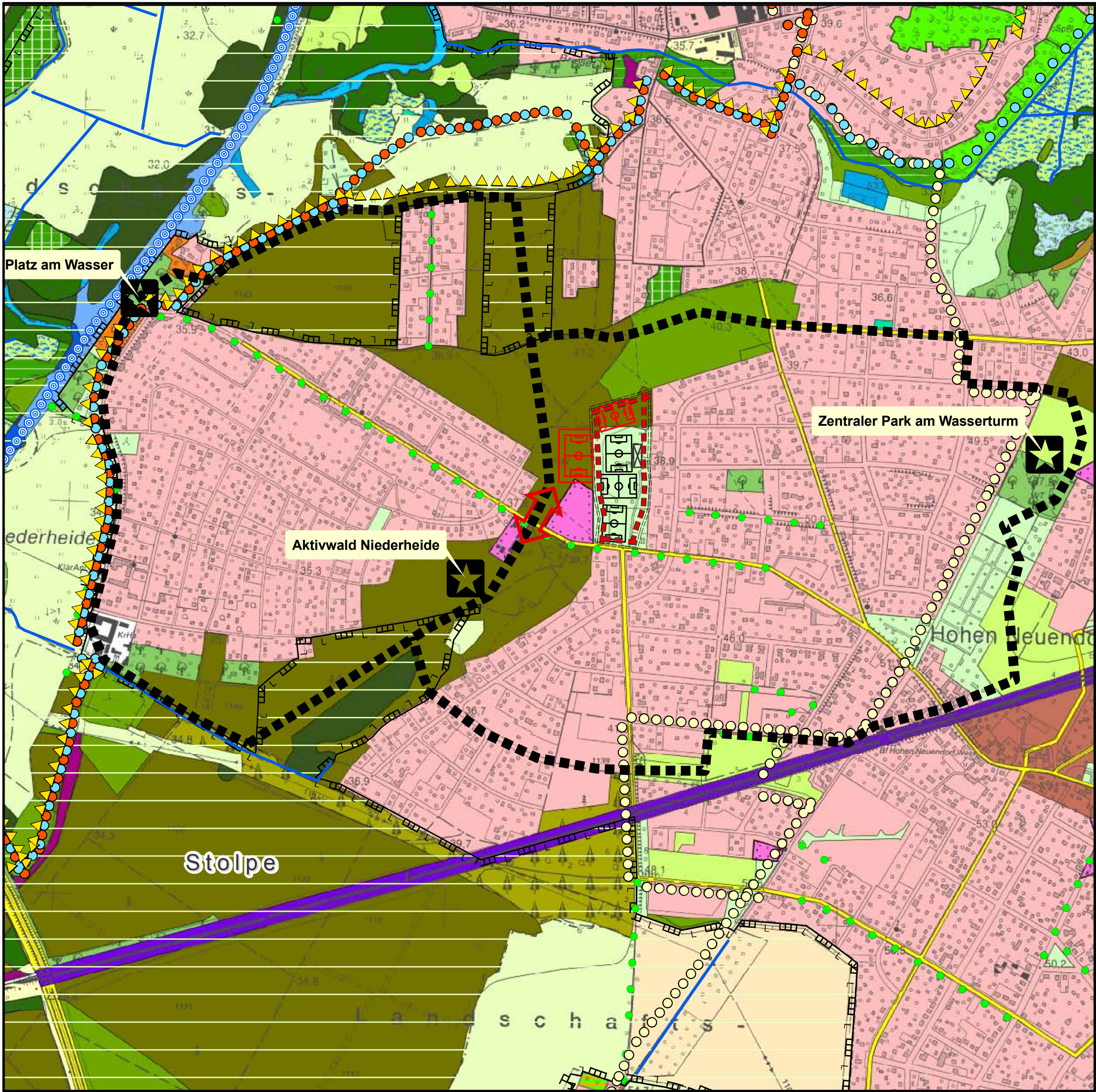
—

Sportfunktionsgebäude

Landschaftsschutzgebiete

⌚

Landschaftsschutzgebiet (LSG)



überörtliche Einbindung

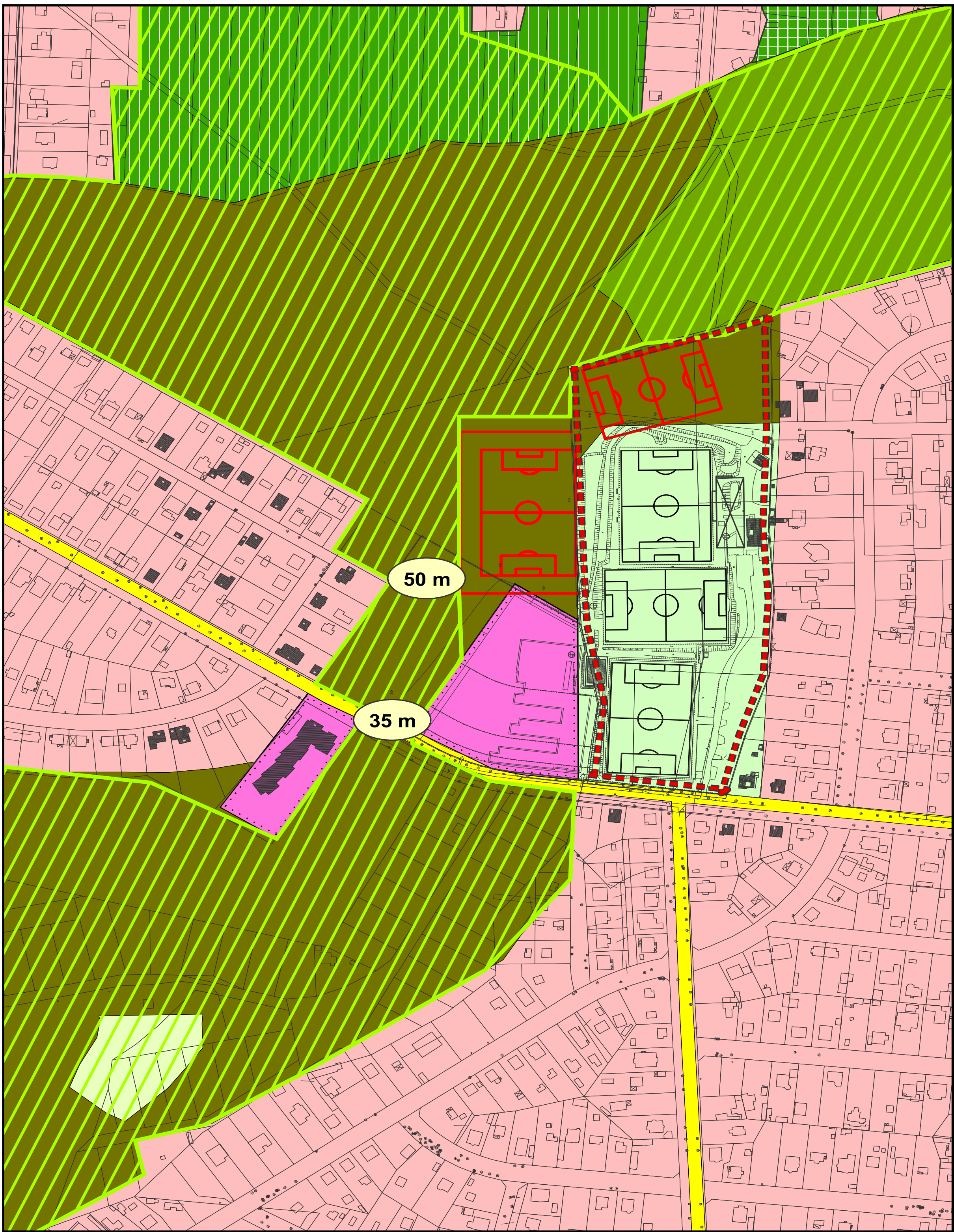
Erhalt der Restwaldbestände der Niederheide als Teil des Grünverbundsystems Hohen Neuendorf mit

- übergeordneter Klimawirkung für die Stadt Hohen Neuendorf
- Entwicklungspotenzial zu Naherholungsgebiet mit implementierten Aktivangeboten (Aktivwald)
- Funktion als Biotopverbund
- siedlungsprägendem Charakter und Namensgeber des Quartiers

Verbliebene Korridorbreite ist 35 m an der engsten Stelle.

Auch Einengung durch geplante Sportplatz-Westerweiterung auf ca. 50 m Breite.

Vermeidung/ Minimierung weiterer Abschnürungen des Klimaschutzwaldes mit auszuweiterender Erholungsfunktion



örtliche Einbindung

Baum- und Biotopkartierung



Baumart

●

Acer campestre, Feld-Ahorn

●

Acer platanoides, Spitz-Ahorn

●

Acer pseudoplatanus, Berg-Ahorn

●

Aesculus hippocastanum, Rosskastanie

●

Betula pendula, Hänge-Birke

●

Carpinus betulus, Hainbuche

●

Pinus sylvestris, Wald-Kiefer

●

Prunus padus, Traubenkirsche

●

Prunus serotina, Späte Traubenkirsche

●

Quercus petraea, Trauben-Eiche

●

Quercus robur, Stiel-Eiche

●

Quercus rubra, Rot-Eiche

●

Robinia pseudoacacia, Robinie

×

Fällung realisiert

Vitalität

4

absterbend

3

sehr stark geschädigt

2

stark geschädigt

1

geschädigt

0

ungeschädigt

Schutzstatus

●

ohne

●

geschützt nach Baumschutzverordnung

Geltungsbereich

□

Geltungsbereich

Biotoptypen

▨

Wald laut Forsten

■

05163, Intensiv-Sportrasen

■

05162, artenarmer Zier-/Parkrasen

■

05170, Trittrasen

■

082824, Robinien-Vorwald frischer Standorte

■

08480, Kiefernforst

■

071421, Baumreihen, überwiegend heimischer Baumarten

■

07153, einschichtige oder kleine Baumgruppen

■

10171, Sportplätze

■

10202, Spielplatz, mit Gehölze

■

12000, Gebäude

■

12641, Parkplätze, nicht versiegelt

■

12651, unbefestigter Weg

■

12653, teilversiegelter Weg (incl. Pflaster)

■

12740, Lagerflächen

○

Bäume mit hoher Gewichtung (Eiche, Ahorn, Nistbäume, etc.)

0 12,5 25 50 75 Meter